

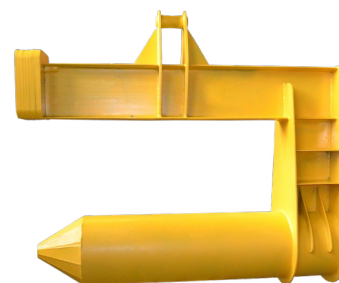
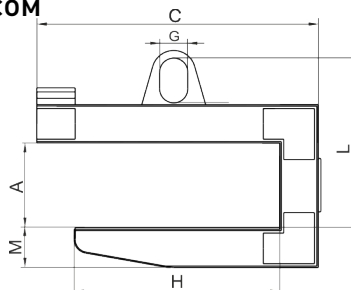
Захваты для рулонов стали и бухт проволоки

Цены указаны в рублях с НДС и действительны с 09.01.2019г

Захват для рулонов стали с противовесом

Конструкция захвата представляет собой С-образный крюк.

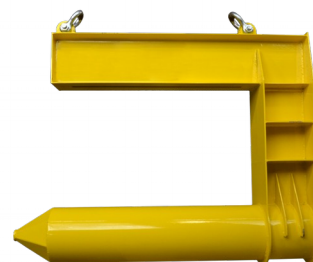
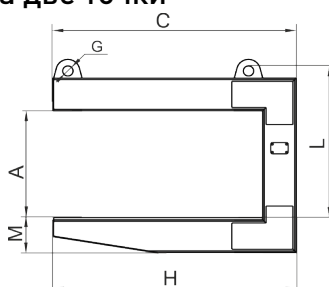
Захват крепится с помощью проушины к рабочему органу грузоподъемного механизма, что обеспечивает минимальный габарит по высоте. Для более бережного обращения с грузом грузозахватная лапа может комплектоваться полиуретановыми накладками.



Обозначение	г/п, т	Размер, мм						Вес, кг	Цена, руб.
		A	C	H	L	M	G		
ЗРС1-2/1600	2,0	546	1860	1600	886	144	120x180	230,0	59 251
ЗРС1-5/1000	5,0	560	1400	1000	1400	224	150x230	320,0	80 581
ЗРС1-10/1250	10,0	655	1714	1250	1714	224	220x350	752,0	186 750
ЗРС1-15/1600	15,0	660	2220	1600	2220	314	220x350	1250,0	279 781
ЗРС1-20/1300	20,0	800	1860	1300	1860	316	220x350	1950,0	475 507

Захват для рулонов стали с подвесом за две точки

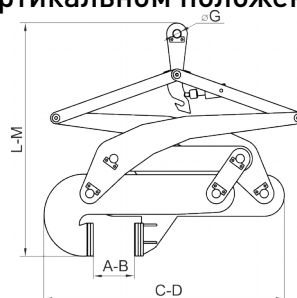
Захват является облегченным исполнением захвата ЗРС1. Отсутствие противовеса позволяет значительно снизить металлоемкость конструкции, при этом увеличивается рабочая высота захвата за счет необходимости использовать строп типа ЗСК для подвеса на крюк грузоподъемного механизма.



Обозначение	г/п, т	Размер, мм						Вес, кг	Цена, руб.
		A	C	H	L	M	G		
ЗРС2-10/1250	10,0	656	1454	1250	931	214	62	330,0	99 135
ЗРС2-20/1600	20,0	950	2022	1600	1443	426	45	864,0	262 145

Захват для подъема рулонов стали в вертикальном положении

Захват является универсальным и подходит к ряду типоразмеров рулонов стали, вне зависимости от высоты рулона. Конструкция захвата предусматривает автоматический замок, что позволяет использовать его без привлечения дополнительного персонала при захвате груза.



Обозначение	г/п, т	Размер, мм							Вес, кг	Цена, руб.
		A	B	C	D	L	M	G		
ЗВР-10-250-400	10	250	400	1635	1784	2627	1789		2500,0	916 577
ЗВР-16-245-445	16	245	245	2313	2513	3600	1908	75	2726,0	1 238 645
ЗВР-20-265-510	20	265	265	2227	2472	3857	2880	92	2710,0	1 474 577