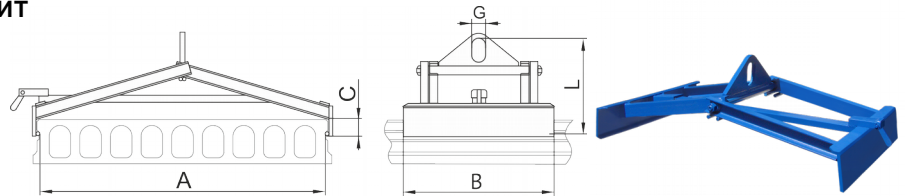


## Захваты для строительных грузов

Цены указаны в рублях с НДС и действительны с 09.01.2018г

### Захват для железобетонных плит

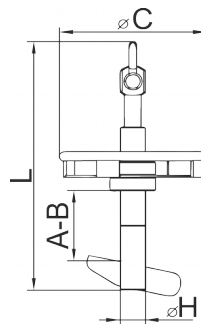
Захват полуавтоматический для монтажа железобетонных и пустотных плит. Одним захватом не рекомендуется поднимать плиты длиной более 3м. Несколько захватов работают только с подвесом на траверсе.



Обозначение	г/п, т		Размер, мм					Вес, кг	Цена, руб.
	1-го	2-х	A	B	C	L	G		
ЭЖБП-0,8-700	0,8	1,6	668	760	61	367	70x120	54,00	<b>16780</b>
ЭЖБП-0,8-750	0,8	1,6	710	760	77	417	70x120	59,00	<b>17289</b>
ЭЖБП-1,0-900	1,0	2,0	868	760	61	394	70x120	57,00	<b>18611</b>
ЭЖБП-2,5-1000	2,5	5,0	982	760	61	394	70x120	66,00	<b>20441</b>
ЭЖБП-2,5-1200	2,5	5,0	1151	760	61	416	70x120	68,00	<b>22984</b>
ЭЖБП-2,5-1500	2,5	5,0	1471	760	61	442	70x120	73,00	<b>24306</b>
ЭЖБПс-2,5-1200	2,5	5,0	1151	1400	61	999	120x250	125,00	<b>38746</b>
ЭЖБПс-5,0-1500	5,0	10,0	1470	1400	61	1067	120x250	201,00	<b>54509</b>

### Захват для плит перекрытия

Конструкция захвата относится к коромысловому типу, фиксация груза производится с помощью винтовой передачи. Обязательным условием применения данного захвата является наличие сквозного технологического отверстия диаметром не менее 55мм, толщина плиты не должна превышать 150мм. Для подъема бетонных плит необходимо использовать не менее четырех захватов

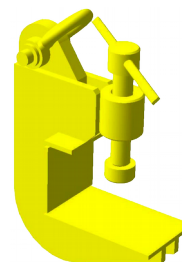
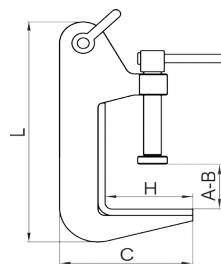


Обозначение	Г/п, т.	Размер, мм					Вес, кг	Цена, руб
		A	B	C	H	L		
ЗПП-2,5-100-150	2,5	100	150	300	55	525	13,0	<b>7 668</b>

### Захват для балконных плит

Захват разработан специально для подъема балконных плит, обеспечивает надежную фиксацию груза за счет создаваемого винтовой передачей усилия сжатия.

Для работы с плитами необходимо использовать четыре захвата на стропе типа 4СК.



Обозначение	г/п, т	Размер, мм					Вес, кг	Цена, руб.
		A	B	C	H	L		
ЗБП-2,5-35-100	2,5	35	100	225	148	320	9,9	<b>5 158</b>