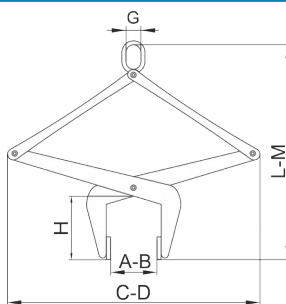


Захваты для строительных грузов

Цены указаны в рублях с НДС и действительны с 09.01.2019г

Захват для бордюрного камня

Для бережного обращения с грузом устанавливаются резиновые накладки на зажимные щеки. Для надежной фиксации блока на щеках возможно выполнить рифление. Захват возможно использовать для работы с грузами как с необработанной, так и гладкой поверхностью.

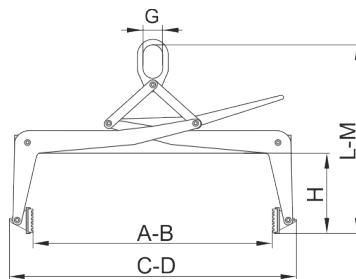


Обозначение	г/п, т	Размер, мм								Вес, кг	Стоимость, руб.	
		A	B	C	D	H	L	M	G			
ЗКБ-0,1-50-150	0,1	50	150	482	530	112,0	440	600	70x120	9,0	6 046	
ЗКБ-0,4-50-120	0,4	50	120	676	717	164,0	725	610	70x180	14,0	9 621	
ЗКБ-0,6-50-300	0,6	50	300	614	863	215,0	1355	1006	90x150	44,0	12 199	
ЗКБ-1,3-600	1,3	600		916		305,0		1077		120x180	76,0	41 284

Захват для бордюрного камня (специальное исполнение)

Специальное исполнение захвата для бордюрного камня позволяет работать с блоками увеличенной ширины, а также производить строповку блоков за торцевые кромки.

В конструкции захвата предусмотрен замок для фиксации захвата в открытом положении. Для более бережного обращения с грузом зажимные щеки дополнительно комплектуются резиновыми накладками.



Обозначение	г/п, т	Размер, мм								Вес, кг	Стоимость, руб.
		A	B	C	D	H	L	M	G		
ЗКБс-0,5-950-1060	0,5	950	1060	1156	1266	352	975	830	90x150	38,00	20 238

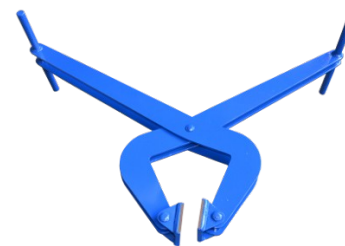
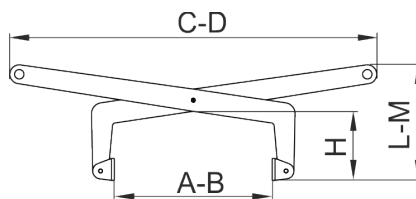
Захват для бордюрного камня (специальное исполнение)

Ручной захват для переноса и установки бордюрного камня вдвоем.

Зев захвата позволяет работать с широкой номенклатурой грузов.

Для надежной фиксации блока на щеках захвата выполнено рифление.

Возможно использовать со стропом типа 2СК для навеса на крюк крана.



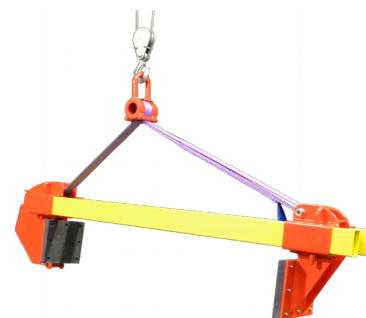
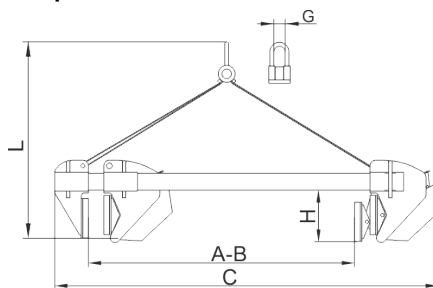
Обозначение	г/п, т	Размер, мм							Вес, кг	Стоимость, руб.
		A	B	C	D	H	L	M		
ЗКБ-0,1-90-200	0,1	90	200	955	1040	184	486	320	9,0	8 543

Захваты для строительных грузов

Цены указаны в рублях с НДС и действительны с 14.03.2019г

Захват для бордюрного камня универсальный

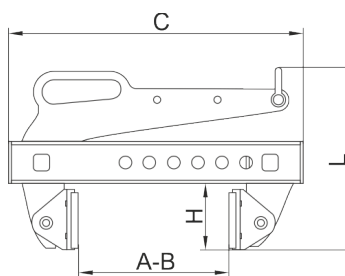
Раздвижная конструкция захвата позволяет регулировать зев захвата с шагом 50мм. На зажимные щеки устанавливаются резиновые накладки для деликатного подъема.



Обозначение	г/п, т	Размер, мм						Вес, кг	Цена, руб.
		A	B	C	D	H	G		
ЭКБу-0,5-0-1000	0,5	0	1005	1370	714	170	40	20,0	9 102
									доп. накладки

Захват для бетонных блоков

Для надежной фиксации груза с гладкой поверхностью на зажимные щеки установлены полиуретановые накладки.



Обозначение	г/п, т	Размер, мм					Вес, кг	Цена, руб.
		A	B	C	H	L		
ЗББ-0,5-0-240	0,5	0	240	457	118	295	11,3	8 415